

# Feux de forêts et d'espaces naturels (FDFEN)

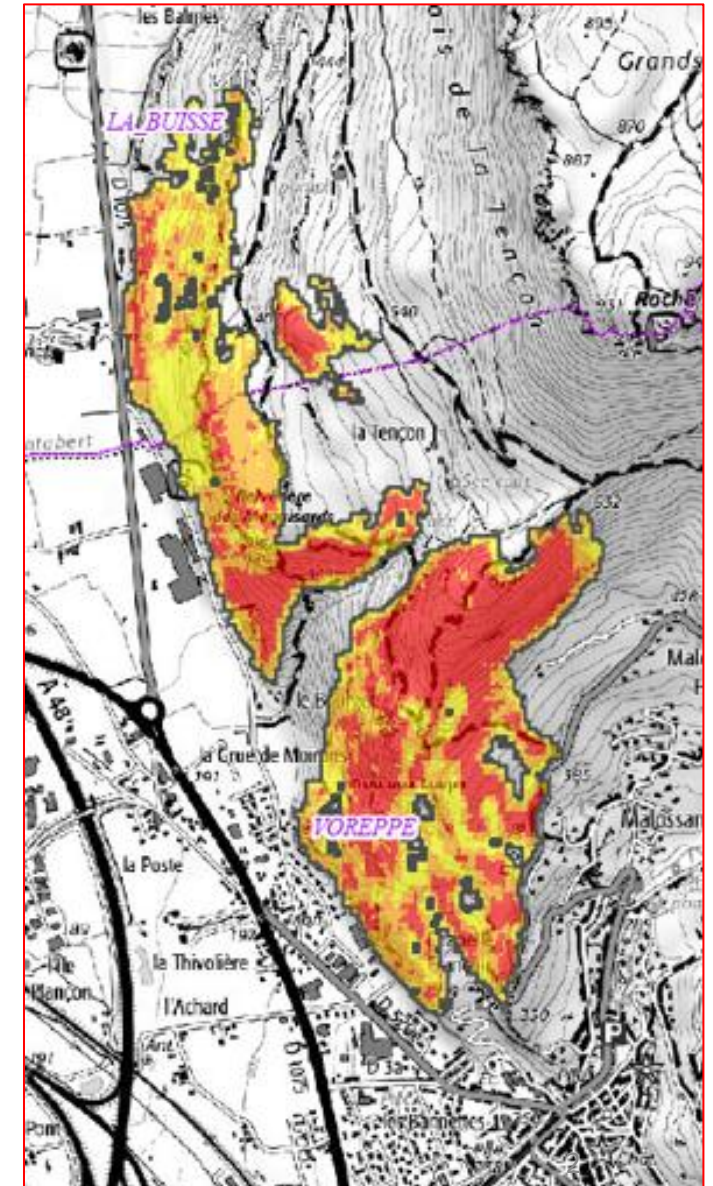
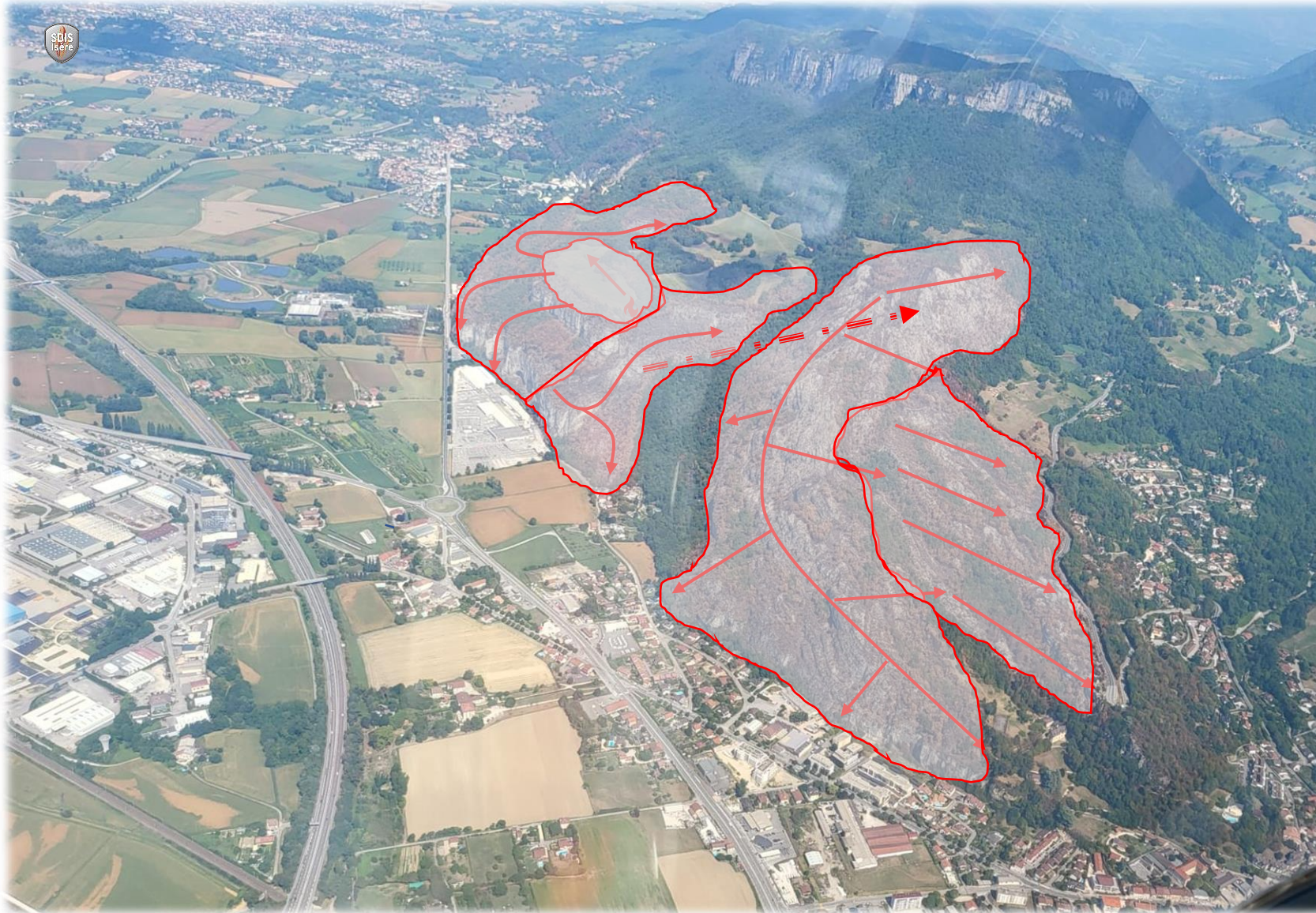


## Feu de Voreppe le 5 août

- ◆ Origine : la foudre
- ◆ 10 jours consécutifs
- ◆ 130 ha parcourus, 105 brûlés
- ◆ Environ 400 SP au plus fort
- ◆ 5 colonnes de renfort (40 engins, 250 SP)
- ◆ 4 canadairs + 2 Dash
- ◆ 2 hélicoptères bombardier d'eau (HBE)
- ◆ Le 1er feu tactique en Isère
- ◆ Au moins 4 autres feux importants sur la période
- ◆ Plusieurs SP blessés , aucune destruction de bien.



# Feux de forêts et d'espaces naturels (FDFEN)



# Feux de forêts et d'espaces naturels (FDFEN)



■ Bâtiments  
□ Zone sauvée

Surface sauvée : 450 Ha  
Bâtiments sauvés : 121

0 0,5 1 2 Kilometers

Image satellite : SENTINEL-2, ESA, 12/08/2022  
Carte réalisée par le BIG du SDIS38

# Feux de forêts et d'espaces naturels (FDFEN)

J : l'origine vers 18h30



**14 feux dûs à la foudre  
du 5 juin au 30 août dont :**

- ◆ *La Salette-Fallavaux : 18 juin*
- ◆ *Vaujany : 25 juin*
- ◆ *Voreppe : 5 août*
- ◆ *Proveysieux : 7 août*

J : Situation vers 21H00



# Feux de forêts et d'espaces naturels (FDFEN)



# Feux de forêts et d'espaces naturels (FDFEN)

J : tombée de la nuit (T + 4 heures)



# Feux de forêts et d'espaces naturels (FDFEN)

J +1 : matin



J +1 : nuit





22-08-06 21:08:52  
61996 +45.31824





# Feux de forêts et d'espaces naturels (FDFEN)

**J+2 : fin de matinée**



# Feux de forêts et d'espaces naturels (FDFEN)

**J+2 : Vers 16h00 réactivation  
de la lisière puis saute de feu**



# Feux de forêts et d'espaces naturels (FDFEN)

J+3 :  
Vers 16h00







